

Addoz[®]
Lääkekello[®]
 turvalliseen annosteluun

Addoz[®]
Lääkekello[®]
 turvalliseen annosteluun

Jälleenmyyjä / Återsäljare



Addoz Oy
 Säästöpankinkatu 2,
 30100 Forssa Finland

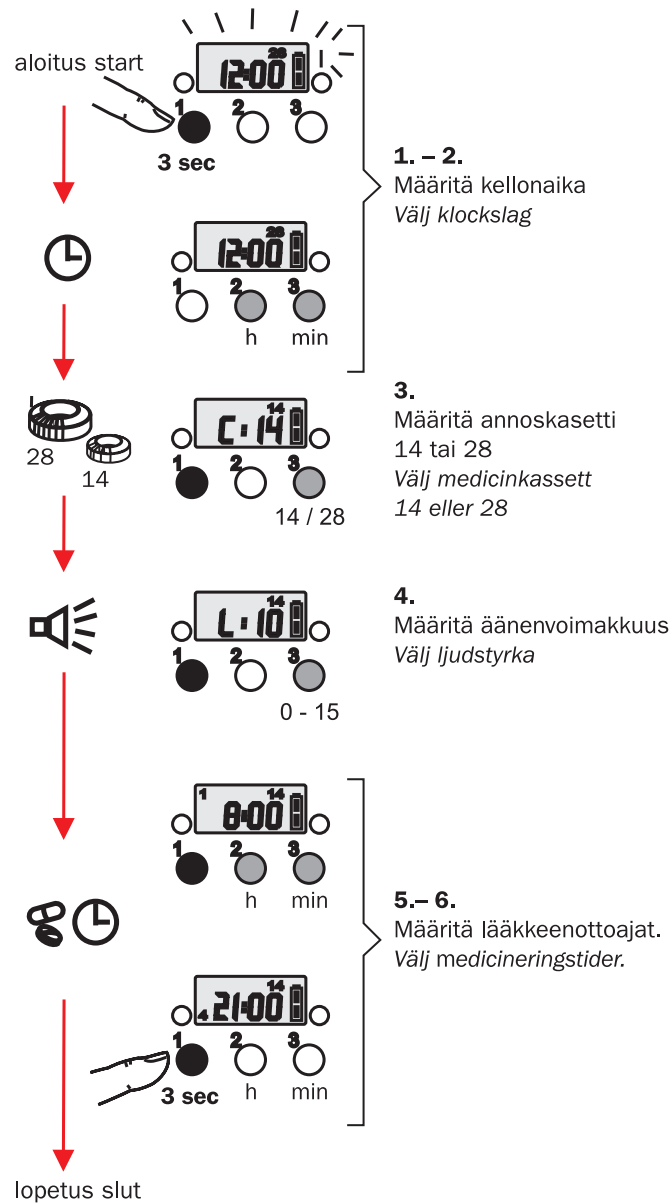
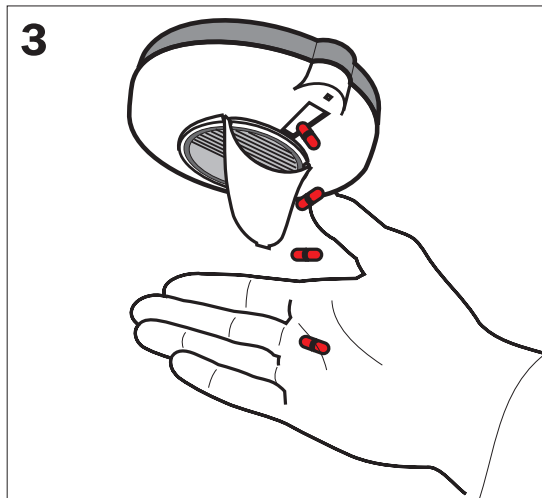
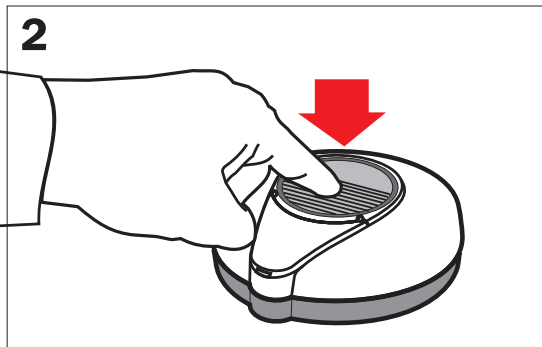
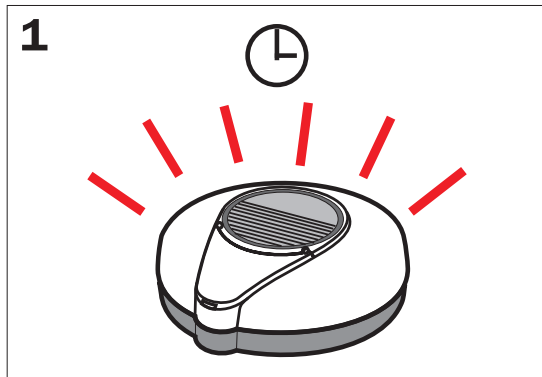
Puh./Tel. 010 666 7620
 Fax 010 296 0366

info@addoz.com
 www.addoz.com

AZ10113-01



Käyttöohje
Bruksanvisning



1. paina 1-painiketta 3 sekuntia – kellonaika vilkkuu.
Tryck på 1-knappen 3 sekunder – tider blinkar.
2. Voit asettaa tunnit 2-painikkeesta ja minuutit 3-painikkeesta. Toiminto hyväksytään 1-painikkeesta.
Du kan ställa in timmarna med 2-knappen och minuterna med 3-knappen. Funktionen accepteras med 1-knappen.
3. C:28/14 näyttää lokeroiden määrän, jonka voit muuttaa 3-painikkeesta. Toiminto hyväksytään 1-painikkeesta.
C:28/14 visar antalet fack, som du kan ändra med 3-knappen. Funktionen accepteras med 1-knappen.
4. L:15-0 näyttää äänenvoimakkuuden, jonka voit muuttaa 3-painikkeesta. Toiminto hyväksytään 1-painikkeesta.
L:15-0 visar ljudstyrkan, som du kan ändra med 3-knappen. Funktionen accepteras med 1-knappen.
5. Aseta lääkkeenottoajat 1-4 krt/vrk, tunnit 2-painikkeesta ja minuutit 3-painikkeesta. Huom! Jos lääkkeenotto on esim. 2 krt/vrk, aseta 3. lääkkeenottoajan kohdalle -- (ei aikaa). Toiminto hyväksytään 1-painikkeesta.
Ställ in medicineringstiderna 1-4 ggr/dygn, timmarna med 2-knappen och minuterna med 3-knappen. Obs! Om medicineringen är t.ex 2 ggr/dygn, ställ in den tredje medicineringstiden -- (ingen tid). Funktionen accepteras med 1-knappen.
6. Paina 1-painiketta 3 sekuntia. Samalla annoskiekko menee automaattisesti kotipesään ja kello on valmis käytettäväksi.
Tryck på 1-knappen 3 sekunder. Samt att kassetten flyttar automatiskt till hemboet.

Kun kansi on kiinni, näyttöä painamalla näkee seuraavan lääkkeenottoajan.
När locket är stängt, ser man nästa medicineringstid på skärmen genom att trycka på skärmen.